

“*opinionway*” pour

GRANT
ALEXANDER
ATHLETE MINDED

L'état d'esprit des dirigeants pour 2023

Janvier 2023



ESOMAR²²
Corporate





La méthodologie



“ La méthodologie de l'enquête



Echantillon de **403 dirigeants** d'entreprises membres du Codir/Comex (Président/DG/Gérant, DRH...). L'échantillon est représentatif des entreprises privées, tous secteurs (hors agriculture, enseignement, administration), de **50 salariés et plus**.

L'échantillon a été constitué selon la **méthode des quotas**, au regard des critères de taille d'entreprise et de secteur d'activité.



L'échantillon a été interrogé par **questionnaire auto-administré en ligne sur système CATI** (Computer Assisted Telephone Interview).



Les interviews ont été réalisées **du 4 au 28 novembre 2022**.

Pour les remercier de leur participation, les panélistes ont touché des incentives ou ont fait un don à l'association proposée de leur choix.



OpinionWay a réalisé cette enquête en appliquant les procédures et règles de la **norme ISO 20252**



Les résultats de ce sondage doivent être lus en tenant compte des marges d'incertitude : 2,1 à 4,9 points au plus pour un échantillon de 400 répondants.



Toute publication totale ou partielle doit impérativement utiliser la mention complète suivante :

« Sondage OpinionWay pour Grant Alexander »

et aucune reprise de l'enquête ne pourra être dissociée de cet intitulé.



Le profil de l'échantillon



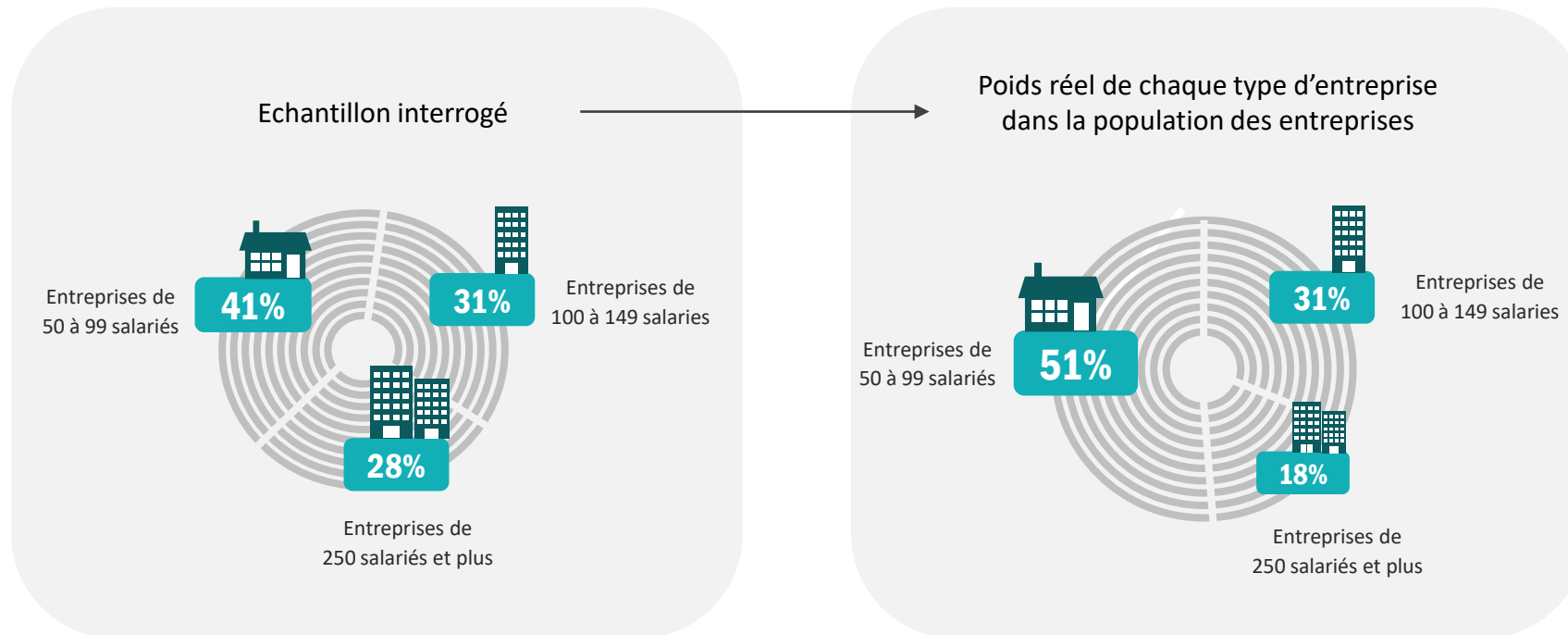


Le profil de l'échantillon (1/2)

Un échantillon raisonné pour une analyse plus détaillée

Pour répondre aux objectifs de l'étude, les dirigeants des grandes entreprises ont été surreprésentés dans l'échantillon afin de disposer d'un nombre d'interviews suffisant pour analyser les résultats par taille d'entreprise.

Le poids de chaque taille d'entreprise a ensuite été corrigé dans l'échantillon global, afin que chaque taille retrouve son poids réel. Les résultats sont donc bien représentatifs de la population étudiée.





Le profil de l'échantillon (2/2)

**Données issues des bases INSEE/OpinionWay/Smart Data for Lead mises à jour en 2021.*



*Taille de l'entreprise	%
50 à 99 salariés	51%
100 à 249 salariés	31%
250 salariés et plus	18%



*Secteur d'activité	%
Industrie, BTP	32%
Commerce, transports	31%
Services	37%



Région	%
Ile de France	19%
Nord Ouest	27%
Nord Est	23%
Sud Ouest	13%
Sud Est	18%



Les résultats





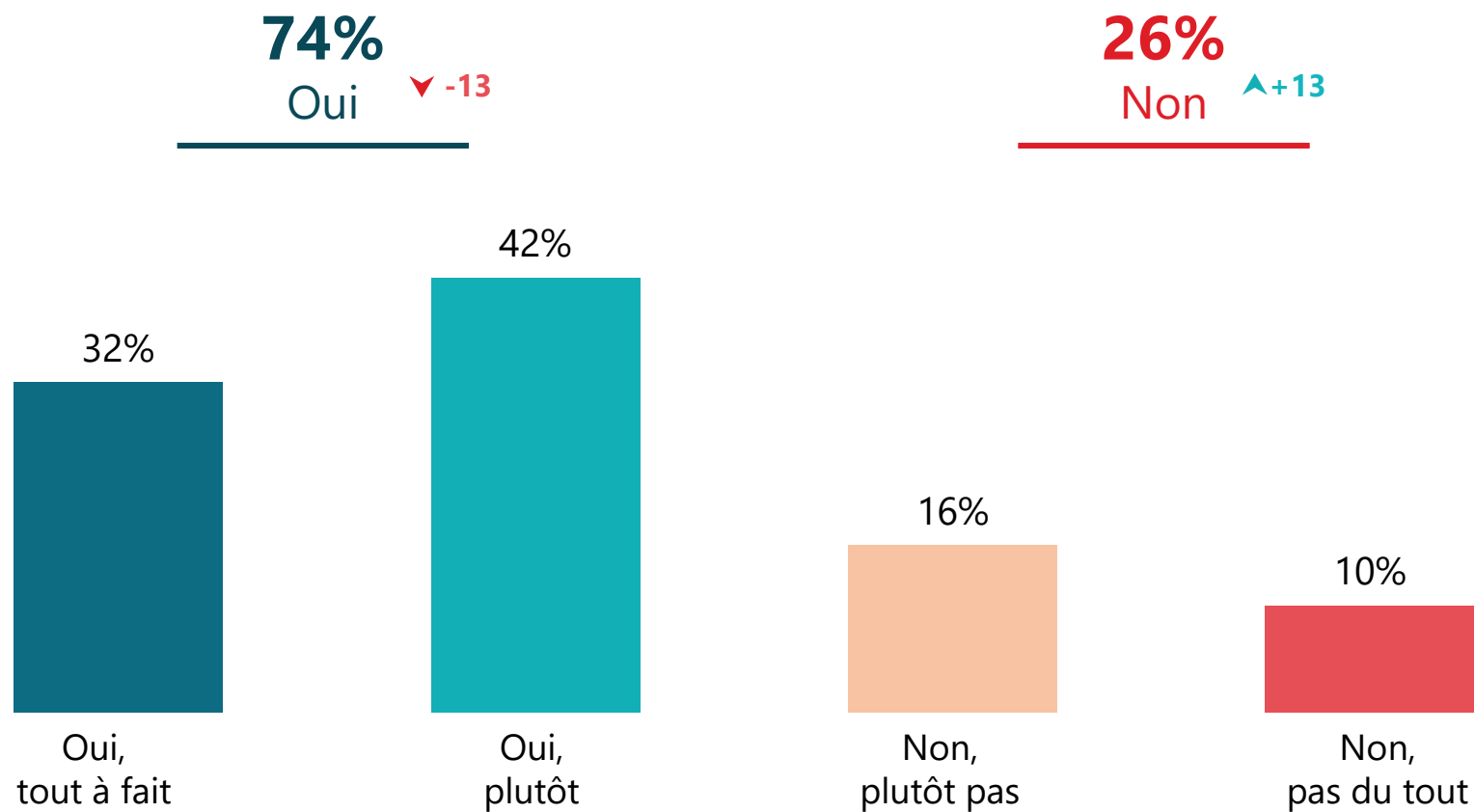
01

L'état d'esprit des dirigeants à la rentrée 2023

“ L'état d'esprit à la perspective de la rentrée 2023



Q. Aujourd'hui, à la perspective de la rentrée 2023, vous sentez-vous dans un état d'esprit positif ou non ?



▲ ▼ ► Evolution par rapport à juillet 2021

En juillet 2021, la question posée était dans une batterie d'items. La question posée était « Êtes-vous d'accord ou pas d'accord avec chacune des affirmations suivantes ? » et l'item testé était : « Aujourd'hui, à la perspective de la rentrée, vous vous sentez dans un état d'esprit positif ». Les modalités de réponses étaient les suivantes : « Tout à fait d'accord, plutôt d'accord, plutôt pas d'accord, pas du tout d'accord ».



L'état d'esprit à la perspective de la rentrée 2023



Q. Aujourd'hui, à la perspective de la rentrée 2023, vous sentez-vous dans un état d'esprit positif ou non ?

	% Total	Taille de l'entreprise			Secteur d'activité		
		50 à 99 salariés	100 à 249 salariés	250 salariés et plus	Industrie, BTP	Commerce, transports	Services
Sous-total Oui	74%	76%	71%	71%	76%	64%	80%
Oui, tout à fait	32%	39%	25%	21%	39%	21%	35%
Oui, plutôt	42%	37%	46%	50%	37%	43%	45%
Sous-total Non	26%	24%	29%	29%	24%	36%	20%
Non, plutôt pas	16%	12%	19%	22%	17%	17%	15%
Non, pas du tout	10%	12%	10%	7%	7%	19%	5%



L'état d'esprit à la perspective de la rentrée 2023



Q. Aujourd'hui, à la perspective de la rentrée 2023, vous sentez-vous dans un état d'esprit positif ou non ?

	% Total	Région d'implantation				
		Ile-de-France	Nord Ouest	Nord Est	Sud Ouest	Sud Est
Sous-total Oui	74%	75%	71%	69%	73%	83%
Oui, tout à fait	32%	28%	34%	24%	41%	36%
Oui, plutôt	42%	47%	37%	45%	32%	47%
Sous-total Non	26%	25%	29%	31%	26%	17%
Non, plutôt pas	16%	13%	21%	16%	18%	10%
Non, pas du tout	10%	12%	8%	15%	8%	7%

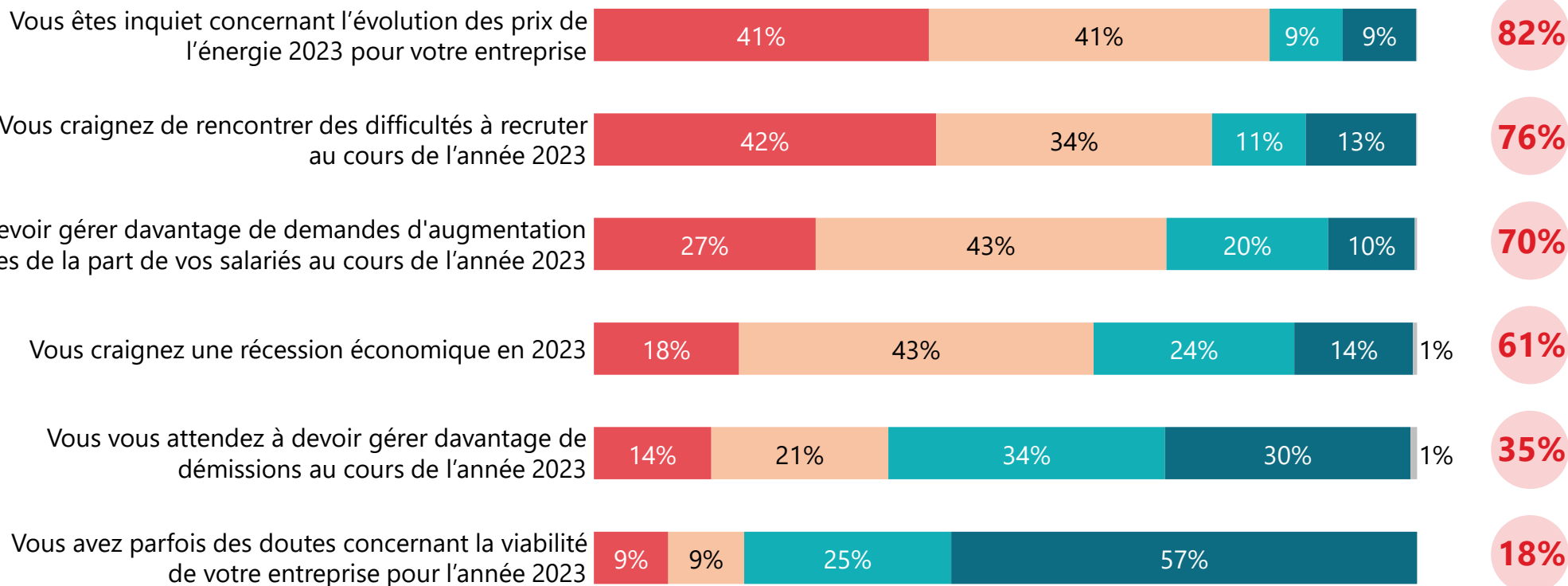


Les craintes concernant la rentrée 2023



Q. Etes-vous d'accord ou pas d'accord avec chacune des affirmations suivantes ?

Sous-total d'accord



● Tout à fait d'accord ● Plutôt d'accord ● Plutôt pas d'accord ● Pas du tout d'accord ● NSP



Les craintes concernant la rentrée 2023



403 personnes

Q. Etes-vous d'accord ou pas d'accord avec chacune des affirmations suivantes ?

	% D'accord	Taille de l'entreprise			Secteur d'activité			Etat d'esprit rentrée 2023			
		50 à 99 salariés	100 à 249 salariés	250 salariés et plus	Industrie, BTP	Commerce, transports	Services	Positif	...très Positif	...plutôt positif	Négatif
Vous êtes inquiet concernant l'évolution des prix de l'énergie 2023 pour votre entreprise	82%	81%	82%	85%	84%	90%	73%	77%	73%	79%	98%
Vous craignez de rencontrer des difficultés à recruter au cours de l'année 2023	76%	72%	78%	79%	82%	79%	65%	71%	66%	76%	84%
Vous vous attendez à devoir gérer davantage de demandes d'augmentation importantes de la part de vos salariés au cours de l'année 2023	70%	66%	69%	80%	71%	73%	65%	67%	61%	70%	79%
Vous craignez une récession économique en 2023	61%	63%	61%	57%	59%	66%	58%	52%	39%	62%	85%
Vous vous attendez à devoir gérer davantage de démissions au cours de l'année 2023	35%	30%	39%	46%	32%	39%	36%	31%	28%	34%	47%
Vous avez parfois des doutes concernant la viabilité de votre entreprise pour l'année 2023	18%	18%	22%	15%	19%	17%	19%	12%	10%	15%	34%



Les craintes concernant la rentrée 2023



Q. Etes-vous d'accord ou pas d'accord avec chacune des affirmations suivantes ?

	% D'accord	Région d'implantation				
		Ile-de-France	Nord Ouest	Nord Est	Sud Ouest	Sud Est
Vous êtes inquiet concernant l'évolution des prix de l'énergie 2023 pour votre entreprise	82%	82%	78%	88%	82%	81%
Vous craignez de rencontrer des difficultés à recruter au cours de l'année 2023	76%	58%	75%	86%	76%	78%
Vous vous attendez à devoir gérer davantage de demandes d'augmentation importantes de la part de vos salariés au cours de l'année 2023	70%	66%	64%	77%	70%	71%
Vous craignez une récession économique en 2023	61%	63%	54%	68%	68%	54%
Vous vous attendez à devoir gérer davantage de démissions au cours de l'année 2023	35%	39%	34%	39%	44%	24%
Vous avez parfois des doutes concernant la viabilité de votre entreprise pour l'année 2023	18%	21%	18%	28%	8%	11%



02

Les enjeux RH à la rentrée 2023



Les principaux enjeux RH à la rentrée 2023



Q. Quels seront pour votre entreprise les principaux enjeux RH de la rentrée 2023 ?

Cinq réponses possibles, total supérieur à 100%



Favoriser le développement des **compétences « métier »** des équipes 45%

Donner envie à vos salariés de rester 60%

Renforcer la cohésion des équipes 55%

Capter de nouveaux talents 42%

Augmenter la rémunération des équipes (salaires, primes) 39%



Favoriser le développement des **compétences « comportementales »** des équipes 36%

Donner la possibilité aux collaborateurs de travailler sur des missions qui font plus sens pour eux 27%

Mettre en place des conditions de travail plus souples (télétravail, horaires décalés ...) 27%

Renforcer la fonction RH au sein de l'entreprise (recruter un DRH, établir des objectifs ambitieux...) 26%

Faciliter la mobilité interne 25%

NSP | -



65%

Favoriser le **développement** des **compétences métier et/ou comportementales**



Les principaux enjeux RH à la rentrée 2023



403 personnes

Q. Quels seront pour votre entreprise les principaux enjeux RH de la rentrée 2023 ?

Cinq réponses possibles, total supérieur à 100%

	% Total	Taille de l'entreprise			Secteur d'activité			Etat d'esprit rentrée 2023			
		50 à 99 salariés	100 à 249 salariés	250 salariés et plus	Industrie, BTP	Commerce, transports	Services	Positif	...très positif	...plutôt positif	Négatif
Sous-total Favoriser le développement des compétences 'métier' et/ou comportementales	65%	64%	66%	65%	70%	62%	62%	63%	65%	61%	69%
...Favoriser le développement des <u>compétences 'métier'</u> des équipes	45%	50%	38%	44%	49%	43%	44%	43%	47%	41%	50%
...Favoriser le développement <u>des compétences 'comportementales'</u> des équipes	36%	29%	44%	44%	44%	31%	34%	37%	37%	38%	33%
Donner envie à vos salariés de rester	60%	59%	63%	58%	56%	67%	58%	57%	55%	59%	68%
Renforcer la cohésion des équipes	55%	55%	53%	56%	62%	49%	54%	57%	58%	56%	48%
Capter de nouveaux talents	42%	38%	41%	52%	45%	43%	37%	46%	43%	49%	29%
Augmenter la rémunération des équipes (salaires, primes)	39%	33%	38%	57%	32%	39%	45%	35%	30%	38%	49%
Donner la possibilité aux collaborateurs de travailler sur des missions qui font plus sens pour eux	27%	25%	28%	28%	17%	33%	30%	26%	25%	26%	29%
Mettre en place des conditions de travail plus souples (télétravail, horaires décalés ...)	27%	23%	29%	35%	23%	23%	34%	25%	23%	27%	32%
Renforcer la fonction RH au sein de l'entreprise (recruter un DRH, établir des objectifs ambitieux...)	26%	27%	24%	26%	28%	24%	27%	29%	28%	29%	20%
Faciliter la mobilité interne	25%	22%	27%	28%	19%	30%	26%	25%	22%	26%	25%



Les principaux enjeux RH à la rentrée 2023



403 personnes

Q. Quels seront pour votre entreprise les principaux enjeux RH de la rentrée 2023 ?

Cinq réponses possibles, total supérieur à 100%

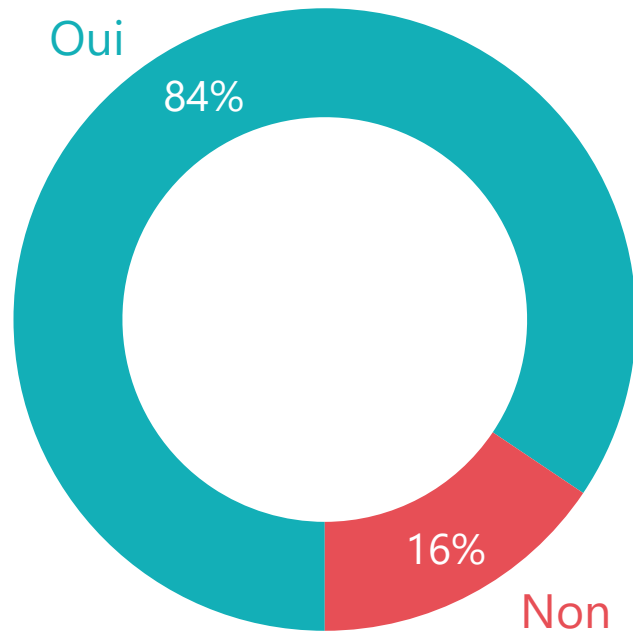
	% Total	Région d'implantation				
		Ile-de-France	Nord Ouest	Nord Est	Sud Ouest	Sud Est
Sous-total Favoriser le développement des compétences 'métier' et/ou comportementales	65%	56%	72%	63%	72%	59%
...Favoriser le développement des <u>compétences 'métier'</u> des équipes	45%	41%	51%	44%	45%	42%
...Favoriser le développement <u>des compétences 'comportementales'</u> des équipes	36%	27%	39%	41%	45%	28%
Donner envie à vos salariés de rester	60%	65%	47%	60%	64%	72%
Renforcer la cohésion des équipes	55%	59%	55%	59%	39%	57%
Capter de nouveaux talents	42%	45%	32%	53%	32%	45%
Augmenter la rémunération des équipes (salaires, primes)	39%	35%	35%	47%	34%	41%
Donner la possibilité aux collaborateurs de travailler sur des missions qui font plus sens pour eux	27%	40%	21%	22%	29%	25%
Mettre en place des conditions de travail plus souples (télétravail, horaires décalés ...)	27%	27%	38%	15%	31%	23%
Renforcer la fonction RH au sein de l'entreprise (recruter un DRH, établir des objectifs ambitieux...)	26%	17%	27%	32%	25%	28%
Faciliter la mobilité interne	25%	29%	23%	25%	21%	26%

“ Les intentions d'embauche et de licenciement pour 2023

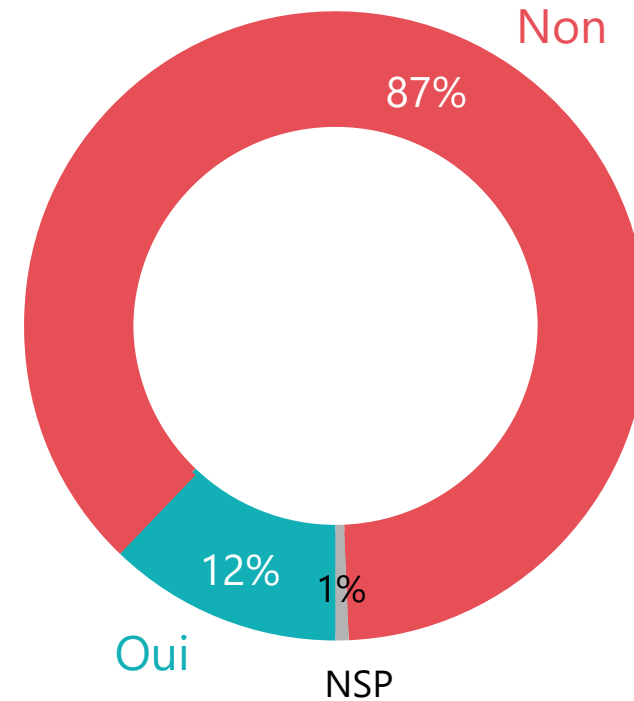


Q. Votre entreprise prévoit-elle en 2023 de... ?

Recruter des salariés



Licencier des salariés



“ Les intentions d'embauche et de licenciement pour 2023



Q. Votre entreprise prévoit-elle en 2023 de... ?

Recruter des salariés

		Taille de l'entreprise			Secteur d'activité			Etat d'esprit rentrée 2023			
		% Total	50 à 99 salariés	100 à 249 salariés	250 salariés et plus	Industrie, BTP	Commerce, transports	Services	Positif	...très positif	...plutôt positif
Oui	84%	84%	82%	88%	82%	85%	86%	89%	90%	87%	72%
Non	16%	16%	18%	12%	17%	15%	14%	11%	10%	13%	27%

		Région d'implantation				
		% Total	Ile-de-France	Nord Ouest	Nord Est	Sud Ouest
Oui	84%	85%	86%	82%	77%	88%
Non	16%	14%	14%	18%	23%	11%

“ Les intentions d'embauche et de licenciement pour 2023



Q. Votre entreprise prévoit-elle en 2023 de... ?

Licencier des salariés

		Taille de l'entreprise			Secteur d'activité			Etat d'esprit rentrée 2023			
		% Total	50 à 99 salariés	100 à 249 salariés	250 salariés et plus	Industrie, BTP	Commerce, transports	Services	Positif	...très positif	...plutôt positif
Oui	12%	10%	13%	17%	11%	12%	14%	10%	6%	14%	17%
Non	87%	89%	87%	82%	89%	86%	86%	89%	94%	85%	83%

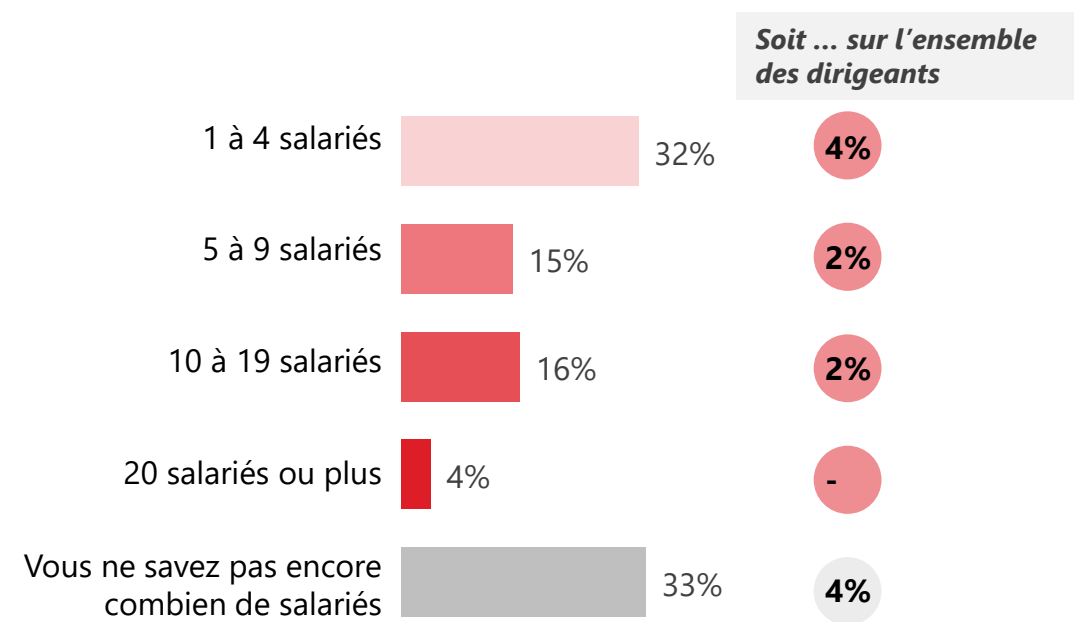
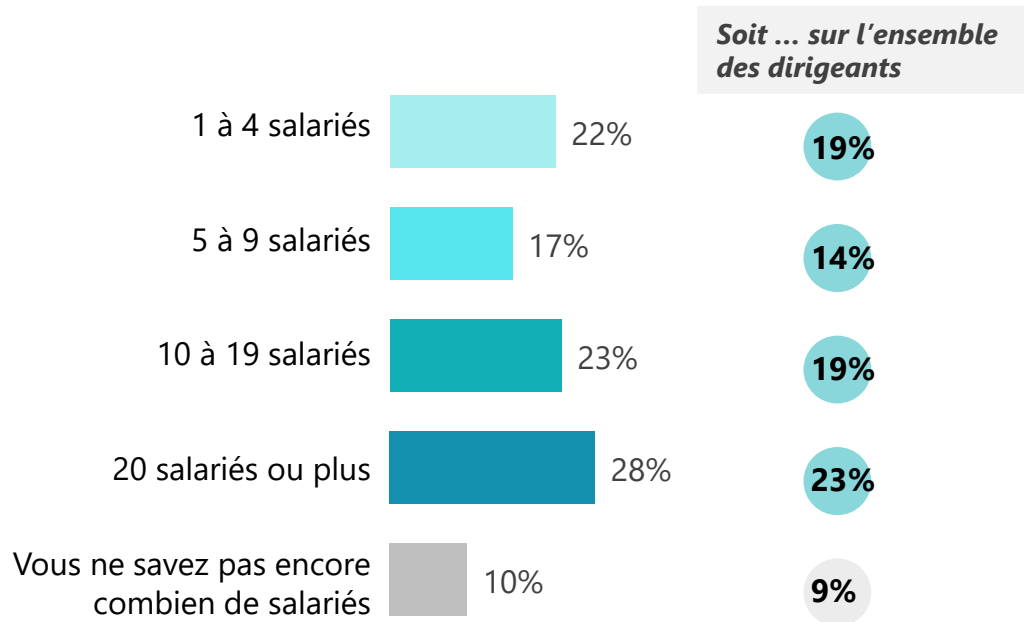
		Région d'implantation				
		% Total	Ile-de-France	Nord Ouest	Nord Est	Sud Ouest
Oui	12%	12%	6%	18%	8%	16%
Non	87%	85%	94%	82%	92%	84%



L'évolution prévue de la masse salariale pour 2023

Q. Combien de salariés votre entreprise prévoit-elle en 2023 de... ?

Question ouverte numérique, réponses spontanées





L'évolution prévue de la masse salariale pour 2023



Q. Combien de salariés votre entreprise prévoit-elle en 2023 de... ?

Question posée uniquement à ceux qui prévoient de recruter, soit 84% de l'échantillon

Question ouverte numérique, réponses spontanées

...recruter	% Total	Taille de l'entreprise			Secteur d'activité			Etat d'esprit rentrée 2023			
		50 à 99 salariés	100 à 249 salariés	250 salariés et plus	Industrie, BTP	Commerce, transports	Services	Positif	...très positif	...plutôt positif	Négatif
Sous-total 1 à 9 salariés	39%	50%	32%	20%	48%	34%	35%	39%	41%	39%	37%
1 à 4 salariés	22%	33%	12%	10%	27%	18%	22%	24%	32%	18%	16%
5 à 9 salariés	17%	17%	20%	10%	21%	16%	13%	15%	9%	21%	20%
Sous-total 10 salariés et plus	51%	39%	62%	65%	46%	54%	53%	50%	47%	51%	55%
10 à 19 salariés	23%	17%	33%	25%	29%	23%	19%	23%	23%	23%	24%
20 salariés ou plus	28%	22%	29%	40%	17%	31%	34%	27%	24%	28%	31%
Ne savent pas encore	10%	11%	6%	15%	6%	12%	12%	11%	12%	10%	9%
Moyenne (en nombre de salariés)	20	15	23	29	13	16	30	20	21	20	20



L'évolution prévue de la masse salariale pour 2023



Q. Combien de salariés votre entreprise prévoit-elle en 2023 de... ?

Question posée uniquement à ceux qui prévoient de recruter, soit 84% de l'échantillon

Question ouverte numérique, réponses spontanées

...recruter	% Total	Région d'implantation				
		Ile-de-France	Nord Ouest	Nord Est	Sud Ouest	Sud Est
Sous-total 1 à 9 salariés	39%	20%	46%	42%	48%	37%
1 à 4 salariés	22%	13%	23%	21%	41%	20%
5 à 9 salariés	17%	7%	23%	21%	7%	17%
Sous-total 10 salariés et plus	51%	65%	42%	53%	44%	51%
10 à 19 salariés	23%	32%	22%	22%	20%	20%
20 salariés ou plus	28%	33%	20%	31%	24%	31%
Ne savent pas encore	10%	15%	11%	5%	8%	12%
Moyenne (en nombre de salariés)	20	22	15	22	18	26



03

Les attentes des dirigeants pour la rentrée 2023

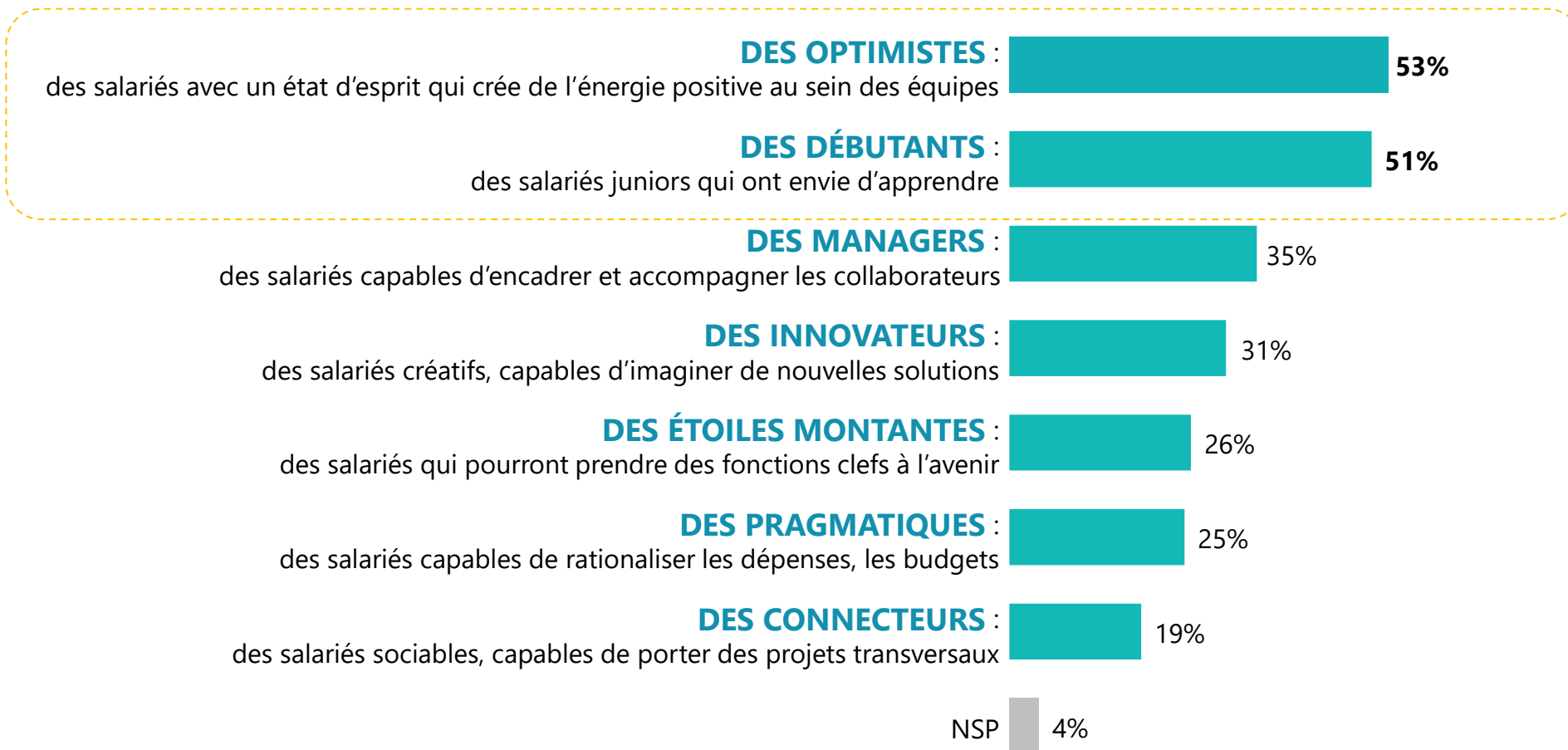


Les profils de salariés nécessaires pour affronter 2023



Q. Quels types de profils de salariés vous manque-t-il aujourd'hui le plus pour affronter 2023 sereinement ?

Trois réponses possibles, total supérieur à 100%





Les profils de salariés nécessaires pour affronter 2023



403 personnes

Q. Quels types de profils de salariés vous manque-t-il aujourd'hui le plus pour affronter 2023 sereinement ?

Trois réponses possibles, total supérieur à 100%

	% Total	Taille de l'entreprise			Secteur d'activité			Etat d'esprit rentrée 2023			
		50 à 99 salariés	100 à 249 salariés	250 salariés et plus	Industrie, BTP	Commerce, transports	Services	Positif	...très positif	...plutôt positif	Négatif
Des optimistes : des salariés avec un état d'esprit qui crée de l'énergie positive au sein des équipes	53%	50%	59%	55%	55%	54%	51%	53%	54%	52%	55%
Des débutants : des salariés juniors qui ont envie d'apprendre	51%	54%	48%	49%	46%	58%	50%	55%	55%	55%	40%
Des managers : des salariés capables d'encadrer et accompagner les collaborateurs	35%	32%	32%	48%	43%	33%	29%	37%	37%	37%	29%
Des innovateurs : des salariés créatifs, capables d'imaginer de nouvelles solutions	31%	26%	33%	40%	31%	27%	33%	32%	30%	34%	26%
Des étoiles montantes : des salariés qui pourront prendre des fonctions clefs à l'avenir	26%	26%	22%	31%	24%	25%	28%	24%	19%	27%	31%
Des pragmatiques : des salariés capables de rationaliser les dépenses, les budgets	25%	22%	24%	32%	27%	21%	26%	21%	14%	27%	34%
Des connecteurs : des salariés sociables, capables de porter des projets transversaux	19%	19%	19%	17%	16%	18%	22%	19%	22%	17%	17%



Les profils de salariés nécessaires pour affronter 2023



Q. Quels types de profils de salariés vous manque-t-il aujourd'hui le plus pour affronter 2023 sereinement ?

Trois réponses possibles, total supérieur à 100%

	% Total	Région d'implantation				
		Ile-de-France	Nord Ouest	Nord Est	Sud Ouest	Sud Est
Des optimistes : des salariés avec un état d'esprit qui crée de l'énergie positive au sein des équipes	53%	54%	51%	55%	51%	57%
Des débutants : des salariés juniors qui ont envie d'apprendre	51%	48%	54%	51%	53%	48%
Des managers : des salariés capables d'encadrer et accompagner les collaborateurs	35%	43%	23%	48%	25%	34%
Des innovateurs : des salariés créatifs, capables d'imaginer de nouvelles solutions	31%	29%	22%	37%	42%	28%
Des étoiles montantes : des salariés qui pourront prendre des fonctions clefs à l'avenir	26%	34%	23%	23%	17%	31%
Des pragmatiques : des salariés capables de rationaliser les dépenses, les budgets	25%	33%	21%	29%	12%	25%
Des connecteurs : des salariés sociables, capables de porter des projets transversaux	19%	11%	20%	11%	29%	26%

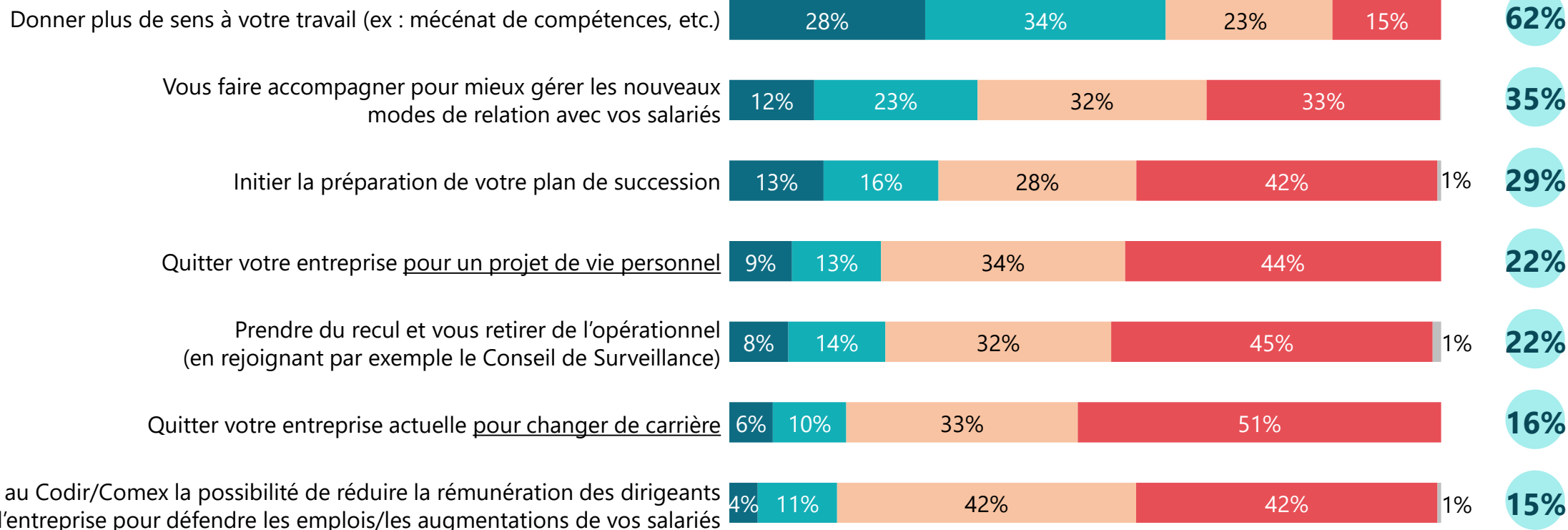


Les aspirations des dirigeants pour 2023



Q. Au final, pourriez-vous envisager en 2023 de... ?

Total Oui



● Oui, certainement ● Oui, probablement ● Non, probablement pas ● Non, certainement pas ● NSP



Les aspirations des dirigeants pour 2023



403 personnes

Q. Au final, pourriez-vous envisager en 2023 de... ?

	% Oui	Taille de l'entreprise			Secteur d'activité			Etat d'esprit rentrée 2023			
		50 à 99 salariés	100 à 249 salariés	250 salariés et plus	Industrie, BTP	Commerce, transports	Services	Positif	...très positif	...plutôt positif	Négatif
Donner plus de sens à votre travail (ex : mécénat de compétences, etc.)	62%	63%	60%	58%	59%	67%	57%	62%	60%	64%	58%
Vous faire accompagner pour mieux gérer les nouveaux modes de relation avec vos salariés	35%	33%	35%	41%	34%	36%	35%	37%	33%	40%	30%
Initier la préparation de votre plan de succession	29%	33%	28%	22%	24%	37%	27%	26%	25%	26%	40%
Quitter votre entreprise <u>pour un projet de vie personnel</u>	22%	22%	21%	21%	13%	32%	18%	21%	14%	26%	23%
Prendre du recul et vous retirer de l'opérationnel (en rejoignant par exemple le Conseil de Surveillance)	22%	25%	21%	14%	17%	27%	22%	22%	21%	23%	21%
Quitter votre entreprise actuelle <u>pour changer de carrière</u>	16%	18%	15%	15%	7%	25%	17%	15%	10%	18%	21%
Evoquer au Codir/Comex la possibilité de réduire la rémunération des dirigeants de l'entreprise pour défendre les emplois/les augmentations de vos salariés	15%	17%	12%	15%	10%	20%	15%	14%	17%	13%	16%



Les aspirations des dirigeants pour 2023



Q. Au final, pourriez-vous envisager en 2023 de... ?

	% Oui	Région d'implantation				
		Ile-de-France	Nord Ouest	Nord Est	Sud Ouest	Sud Est
Donner plus de sens à votre travail (ex : mécénat de compétences, etc.)	62%	60%	59%	66%	47%	71%
Vous faire accompagner pour mieux gérer les nouveaux modes de relation avec vos salariés	35%	39%	40%	22%	26%	45%
Initier la préparation de votre plan de succession	29%	38%	27%	29%	27%	26%
Quitter votre entreprise <u>pour un projet de vie personnel</u>	22%	22%	26%	18%	13%	26%
Prendre du recul et vous retirer de l'opérationnel (en rejoignant par exemple le Conseil de Surveillance)	22%	22%	27%	15%	22%	22%
Quitter votre entreprise actuelle <u>pour changer de carrière</u>	16%	20%	19%	14%	12%	15%
Evoquer au Codir/Comex la possibilité de réduire la rémunération des dirigeants de l'entreprise pour défendre les emplois/les augmentations de vos salariés	15%	17%	17%	9%	25%	10%



RENDRE LE MONDE INTELLIGIBLE POUR AGIR AUJOURD'HUI ET IMAGINER DEMAIN

WE ARE DIGITAL !

Fondé en 2000 sur cette idée radicalement innovante pour l'époque, OpinionWay a été précurseur dans le renouvellement des pratiques de la profession des études marketing et d'opinion.

Forte d'une croissance continue depuis sa création, l'entreprise n'a eu de cesse de s'ouvrir vers de nouveaux horizons pour mieux adresser toutes les problématiques marketing et sociétales, en intégrant à ses méthodologies le Social Média Intelligence, l'exploitation de la smart data, les dynamiques créatives de co-construction, les approches communautaires et le storytelling.

Aujourd'hui OpinionWay poursuit sa dynamique de croissance en s'implantant géographiquement sur des zones à fort potentiel que sont l'Europe de l'Est et l'Afrique.

C'est la mission qui anime les collaborateurs d'OpinionWay et qui fonde la relation qu'ils tissent avec leurs clients.

Le plaisir ressenti à apporter les réponses aux questions qu'ils se posent, à réduire l'incertitude sur les décisions à prendre, à tracker les insights pertinents et à co-construire les solutions d'avenir, nourrit tous les projets sur lesquels ils interviennent.

Cet enthousiasme associé à un véritable goût pour l'innovation et la transmission expliquent que nos clients expriment une haute satisfaction après chaque collaboration - 8,9/10, et un fort taux de recommandation – 3,88/4.

Le plaisir, l'engagement et la stimulation intellectuelle sont les trois mantras de nos interventions.





RESTONS CONNECTÉS !

www.opinion-way.com



Envie d'aller plus loin ?

Recevez chaque semaine nos derniers résultats d'études dans votre boîte mail en vous abonnant à notre

[newsletter !](#)

“opinionway

15 place de la République
75003 Paris

PARIS
CASABLANCA
ALGER
VARSOVIE
ABIDJAN

Votre contact

Eléonore Quarré

Directrice Conseil - Pôle Opinion

equarre@opinion-way.com

Lisa Corbineau

Chargée d'études senior – Pôle Opinion

licorbineau@opinion-way.com